

AVANT LE REPAS

ALERTE: Avant d'administrer un repas

- Absence de contre-indication à alimenter per-os
- Absence d'hyperthermie et/ou d'encombrement
- Concordance du plateau repas avec la texture prescrite

Pré-requis à l'administration du repas

Avant d'administrer le repas, il faut vérifier :

- La conscience et la vigilance de la personne
- La présence d'un système d'alerte -appel et du matériel d'aspiration à proximité
- La présence, au besoin, de l'appareil dentaire

Installation de la personne

Position assise : à privilégier

- Mettre le dossier à 90 °
- Positionner les membres inférieurs à 90 °
- Poser les pieds en appui au sol ou sur un cale-pied

- Redresser le relève-buste au plus proche de 90 °
- Ajuster l'adaptable au plus près de la personne

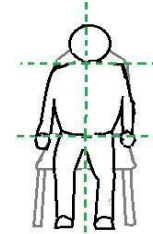
Positions à éviter



personne ayant glissé au lit



personne au fauteuil en bascule d'assise



Attention à respecter la symétrie du corps

Positionnements possibles si la station assise est non-autorisée



Demander à la personne de bien fléchir la tête en avant

Positionnement de la tête de la personne

Lors de la phase de déglutition, privilégier un positionnement de la tête en flexion pour limiter le risque de fausse-route



à faire
tête en flexion



à ne pas faire
tête en extension

Remarque : si le positionnement est difficile à maintenir, placer un coussin derrière la nuque

L'environnement

- L'environnement est calme : éviter les distractions auditives et visuelles (télévision, discussion, etc)
- La table est placée à proximité du tronc de la personne pour favoriser la flexion de tête
- L'assiette est située au bord de la table
- Les avant-bras de la personne sont en appui sur la table

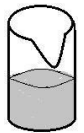
Rappelons que le repas est un moment de plaisir et de partage

Le matériel

L'utilisation d'aides techniques au repas est à déterminer en fonction des recommandations et évaluations de l'équipe de rééducation

Matériel à privilégier :

- Le verre à découpe nasale
- Verre bien rempli (ni trop, ni trop peu)
- La petite cuillère
- Les couverts qui ne cassent pas (de préférence métalliques)



Matériel à utiliser avec précaution :

- La paille

Matériel à proscrire :

- Le verre canard
- Les grandes cuillères
- La bouteille d'eau à portée de main



PENDANT LE REPAS

Quelques recommandations

- S'installer à la hauteur de la personne
- Rester vigilant à la température convenable des aliments : éviter les températures ambiantes ou extrêmes
- Présenter la cuillère par le bas et de face
- Éviter de donner de trop grosses quantités à la fois
- Inciter à la participation active de la personne : mâcher, avaler, etc
- Respecter le rythme de la personne tout en s'assurant que la bouche soit vide entre chaque bouchée et en tenant compte de sa fatigabilité tout au long du repas
- Vérifier l'absence de signes évocateurs de fausse-route



à faire



à ne pas faire

APRES LE REPAS

- Vérifier qu'il ne reste rien dans la bouche
- Retirer le plateau dès la fin du repas en contrôlant les quantités ingérées par la personne
- Attendre 20 minutes avant de rallonger la personne
- Si possible rester 5 minutes après le repas en restant vigilant aux signes évocateurs de fausse-route

Les signes évocateurs de fausse-route

- Toux
- Yeux larmoyants
- Voix mouillée/impossibilité de parler
- Modification de teint
- Respiration sifflante ou modifiée
- Suffocation/étouffement
- ... (cf. Plaquette dépistage des troubles de déglutition)

A tout moment de la prise en charge, vérifier l'apparition de ces signes évocateurs de fausse-route

En cas de constatation d'un de ces signes, interrompre le repas et alerter

Coordonnées du Réseau TC AVC Hauts-de-France

CHU - USN B
6 rue du Professeur Laguesse
59037 Lille Cedex
Tél : 03 20 44 58 12
Fax : 03 20 44 55 32
www.reseautcavc-hdf.org

Ce livret est un ensemble de préconisations ne dispensant pas de respecter les éventuelles recommandations médicales propres à la personne prise en charge



Prise en charge des troubles de la déglutition chez l'adulte cérébrolésé

Plaquette n°1 à destination des professionnels :
Installation et adaptation pour la prise du repas

*Plaquette réalisée par le groupe de travail « déglutition » du Réseau TC AVC
version avril 2022*